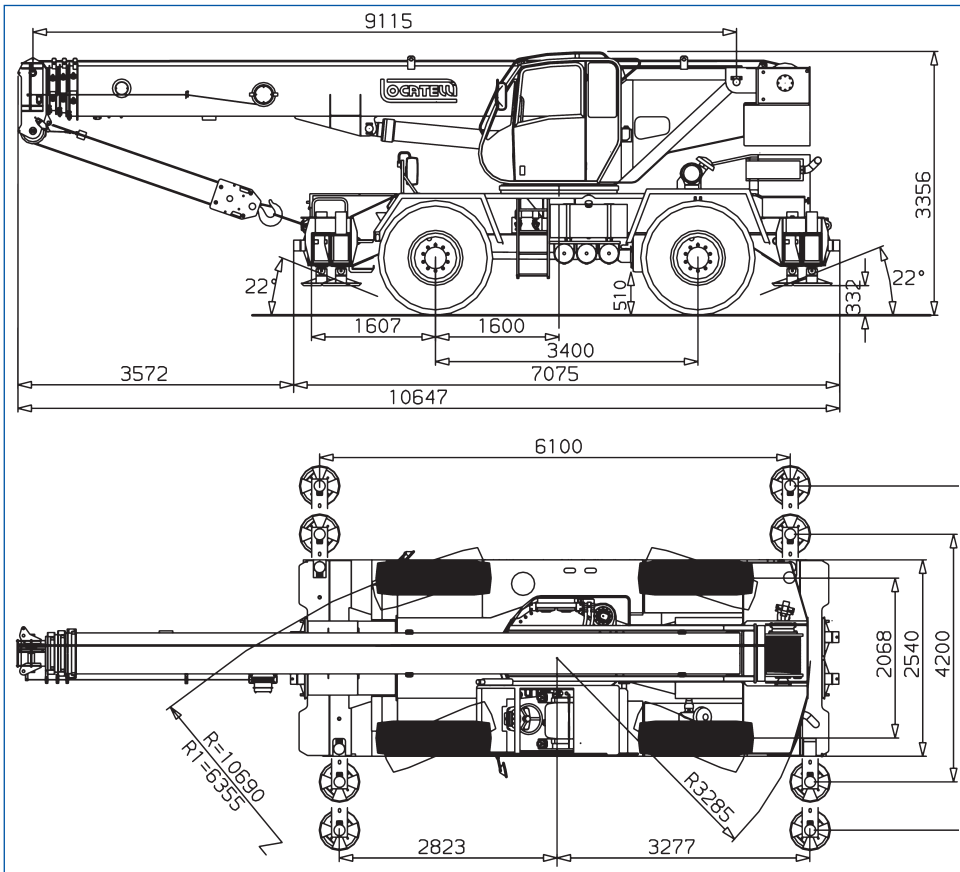
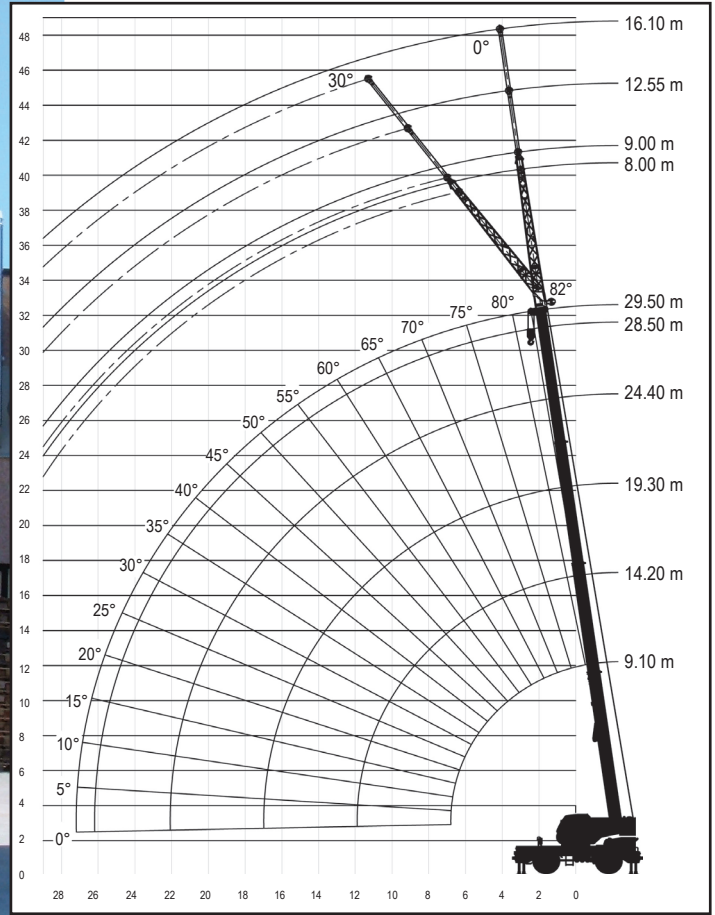


# GRIL 8400 T AUTOGRU



**PNEUMATICI**  
 16.00 x 25 – tipo “fuoristrada”, montati singolarmente.

## PUNTI DI FORZA

### BRACCIO TELESCOPICO

A 4 sezioni. Braccio a sfilamento interamente idraulico e sincronizzato.

### CABINA

Costruita in acciaio e sospesa elasticamente sul lato sinistro della torretta. Visibilità panoramica e completa di ampi vetri di sicurezza. Sedile dell'operatore scorrevole e regolabile in altezza e profondità.

### SICUREZZA

Fincorsa salita e discesa gancio. Valvole di blocco su tutti i cilindri idraulici. Valvole di massima pressione su tutti i circuiti idraulici.

## CARATTERISTICHE STANDARD

- Altezza massima testa braccio 32,3 m
- Portata massima a 3 m da asse ralla 35 t
- Impianto elettrico di avviamento e illuminazione a 24 volt conforme alla normativa CE.
- Pompe idrauliche Ad ingranaggi, una tripla ed una doppia azionate dalle prese di forza sul convertitore e sul motore. Portata totale 380 l/min a pieno regime. Capacità serbatoio 430 l.

**MASSE** (Gru in versione standard, senza argano ausiliario, senza prolunghe, con pneumatici)

I assale	II assale	Totale
12 t	15,7 t	27,7 t

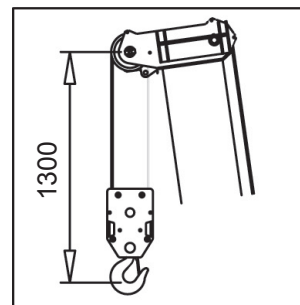


# AUTOGRU GRIL 8400 T

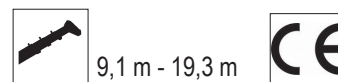
**PORTATA  
MASSIMA 35 TON**

m	9,1 m	14,2 m	19,3 m	24,4 m	28,5 m	29,5 m	m
3,0	35,0	19,1	17,1				3,0
3,5	32,7	19,5	17,5				3,5
4,0	30,4	19,9	17,5	13,0			4,0
4,5	27,6	20,4	17,5	13,0	8,9		4,5
5,0	24,7	19,0	17,0	13,0	9,0	8,0	5,0
6,0	20,2	18,2	16,0	12,0	9,0	8,0	6,0
7,0		15,8	15,9	11,5	9,0	8,0	7,0
8,0		13,0	12,9	10,5	8,5	8,0	8,0
9,0		10,9	10,9	9,5	7,8	7,7	9,0
10,0		8,8	8,8	8,6	7,0	7,0	10,0
12,0		6,4	6,4	6,4	5,8	5,7	12,0
14,0			5,1	5,1	4,8	4,7	14,0
16,0			3,8	3,8	3,8	3,8	16,0
18,0				3,1	3,1	3,1	18,0
20,0				2,5	2,5	2,6	20,0
22,0				1,7	1,8	1,8	22,0
24,0					1,6	1,6	24,0
26,0					1,3	1,4	26,0
27,0						1,2	27,0

## BOZZELLO



m	0 km/h			3 km/h			m
	360°			0°			
	9,1 m	14,2 m	19,3 m	9,1 m	14,2 m	19,3 m	
3,0	14,8	15,1	15,2	18,4	18,4	17,1	3,0
3,5	11,4	11,6	11,8	15,0	15,0	15,0	3,5
4,0	9,1	9,4	9,5	12,5	12,8	12,9	4,0
4,5	7,5	7,7	7,9	10,4	10,7	10,8	4,5
5,0	6,3	6,5	6,6	8,8	9,1	9,2	5,0
6,0		5,0	5,1	6,8	7,1	7,2	6,0
7,0		3,9	4,0		5,6	5,7	7,0
8,0		3,0	3,1		4,5	4,6	8,0
9,0		2,4	2,5		3,7	3,8	9,0
10,0		1,9	2,0		3,1	3,2	10,0
12,0			1,3				12,0
14,0						1,6	14,0
15,0						1,4	15,0



### CARRO

<b>Stabilizzatori</b>	Indipendenti idraulici con 4 travi ad uscita orizzontale e 4 cilindri verticali con valvole di blocco. Piedi di appoggio removibili. Comandi elettroidraulici con possibilità di escursione parziale azionati dalla cabina di guida.
<b>Motore</b>	CATERPILLAR ACERT C6.6, sei cilindri diesel turbo intercooler a controllo elettronico e raffreddamento ad acqua. Potenza max 116.5 Kw a 2.200 giri /min. Coppia max 683 Nm a 1.400 giri/min. Filtro aspirazione aria a secco con cartuccia di sicurezza e indicatore di intasamento. Capacità serbatoio carburante 240 l.
<b>Trasmissione</b>	Convertitore di coppia e cambio "power shift" avente 6 marce avanti e 6 marce indietro.
<b>Pompe idrauliche</b>	Ad ingranaggi, una tripla ed una doppia azionate dalle prese di forza sul convertitore e sul motore. Portata totale 380 l/min a pieno regime. Capacità serbatoio 430 l.
<b>Assi</b>	Anteriore: traente/sterzante con differenziale e riduzioni planetarie montato rigidamente sul telaio. Posteriore: traente/sterzante con differenziale e riduzioni planetarie, oscillante per l'impiego fuoristrada. Bloccaggio automatico dell'oscillazione per il lavoro su gomme.
<b>Sterzo</b>	Anteriore: azionato idraulicamente con comando a volante. Posteriore: indipendente, idraulico con indicatore di allineamento ruote posteriori. Quattro possibilità di sterzata: solo ruote anteriori; ruote posteriori; coordinata; a granchio. Blocco meccanico dello sterzo posteriore per marcia su strada.
<b>Freni</b>	Di servizio/emergenza: ad azionamento idropneumatico a doppio circuito indipendente. Comando a pedale agente su tutte le ruote. Di stazionamento: a disco montato sull'asse anteriore e comandato da cilindro a molla.

### SOVRASTRUTTURA

<b>Braccio Telescopico</b>	A 4 sezioni. Braccio a sfilamento interamente idraulico e sincronizzato da 9.1 m a 29.5 m. Altezza massima testa braccio 32.3 m.
<b>Sollevamento Braccio</b>	Cilindro idraulico a doppio effetto. Elevazione da -3° a +82°.
<b>Argano</b>	Idraulico a 2 velocità. Motore idraulico a pistoni a due stadi accoppiato a riduttore a doppia riduzione epicicloidale. Tamburo scanalato. Freno automatico a dischi multipli e valvola di controbilanciamento.
<b>Rotazione Torretta</b>	Rotazione continua su 360°. Motore idraulico a pistoni con riduttore a doppia riduzione epicicloidale. Freno di rotazione automatico a dischi multipli. Sistema a rotazione libera. Ralla a dentatura esterna. Bloccaggio manuale rotazione con comando dalla cabina di guida.
<b>Comandi Gru</b>	Manipolatori montati sui braccioli del sedile operatore per il comando indipendente o simultaneo dei movimenti gru. Interruttori elettrici per il comando degli stabilizzatori, della marcia veloce dell'argano e per la rotazione libera.

**PER INFORMAZIONI**

**www.gv3.it**